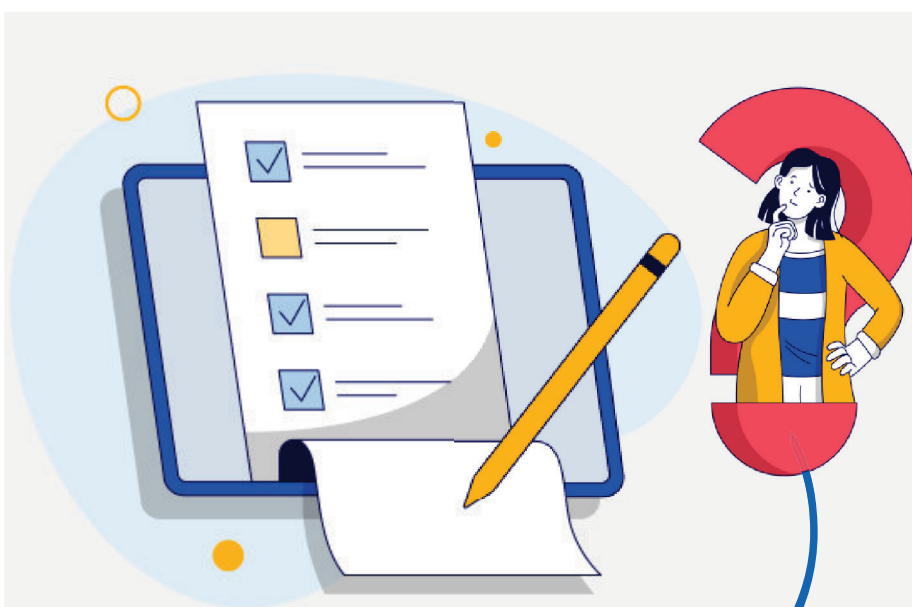
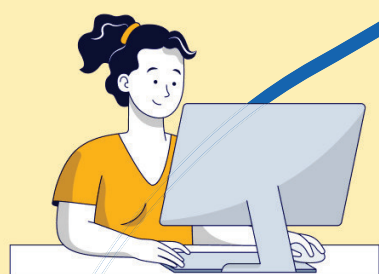


Autovalutazione: disponibile la nuova sezione sul tuo E-Portfolio.



A partire dal terzo anno della scuola secondaria di primo grado puoi autovalutare il tuo livello di sviluppo rispetto alle otto competenze chiave europee per acquisire consapevolezza sui tuoi punti di forza e sulle aree di miglioramento.



Puoi effettuare l'autovalutazione in qualsiasi momento, tuttavia è fortemente consigliata nei momenti di transizione da un ciclo di istruzione all'altro e negli anni scolastici in cui ti viene rilasciata la certificazione delle competenze, in particolare:

- al terzo anno della scuola secondaria di primo grado
- al secondo anno della scuola secondaria di secondo grado
- all'ultimo anno della scuola secondaria di secondo grado

